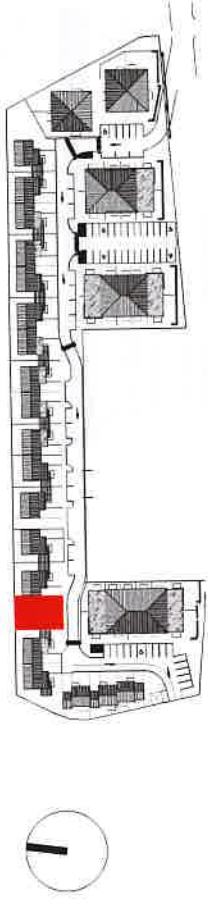
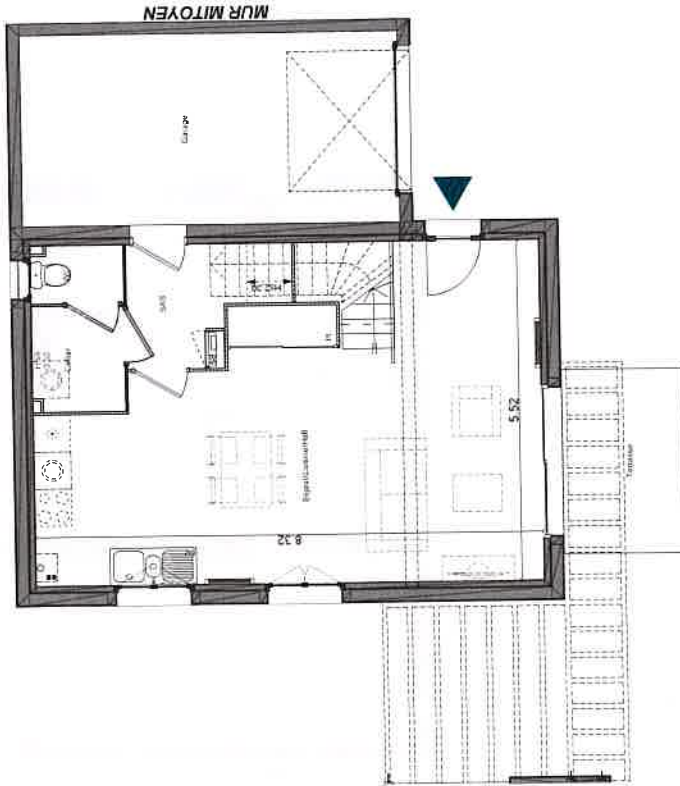


VILLA 23

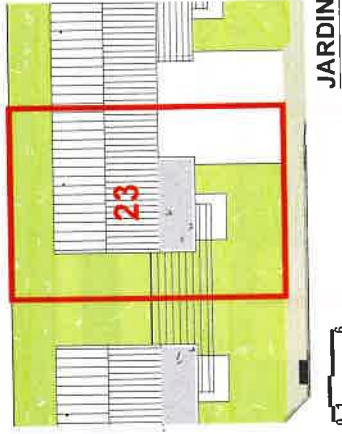
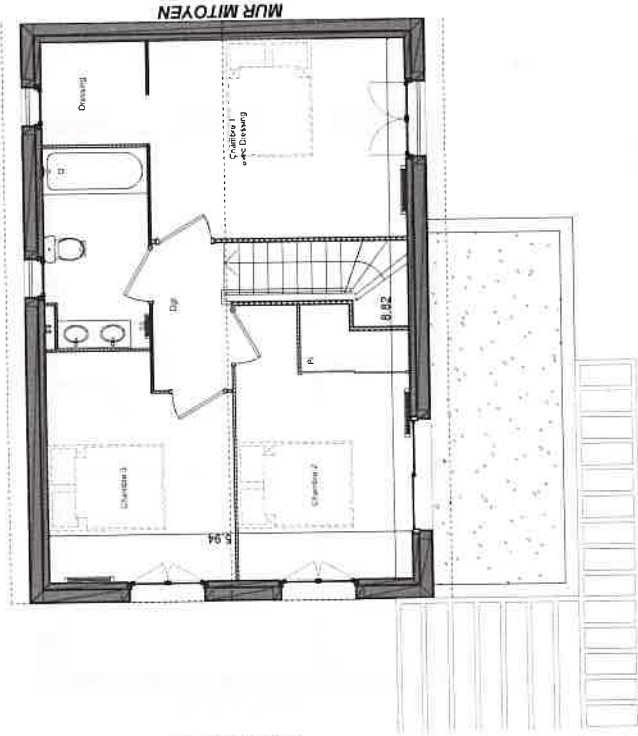
LE CLOS COURBET à LEGUEVIN



RDC



R+1



SURFACES HABITABLES	
PIECES	SURFACES (m²)
SEJOUR - CUISINE - HALL	33,58
SAS	4,08
CELLIER	2,58
WC	1,36
CHAMBRE 1 + DRESSING	16,38
CHAMBRE 2 + PL	12,31
CHAMBRE 3	10,55
DEGAGEMENT	2,98
SDB	5,45
TOTAL HABITABLE	89,27

TERRASSE	6,00
ACCES	28,00
GARAGE	19,16
JARDIN *	253,00

* y compris terrasse et hors accès et terrasse (environ)

Plus d'informations sur ces aménagements de détail nécessités pour des raisons d'usage technique ou administratif pourront être apportées sur plans.

